

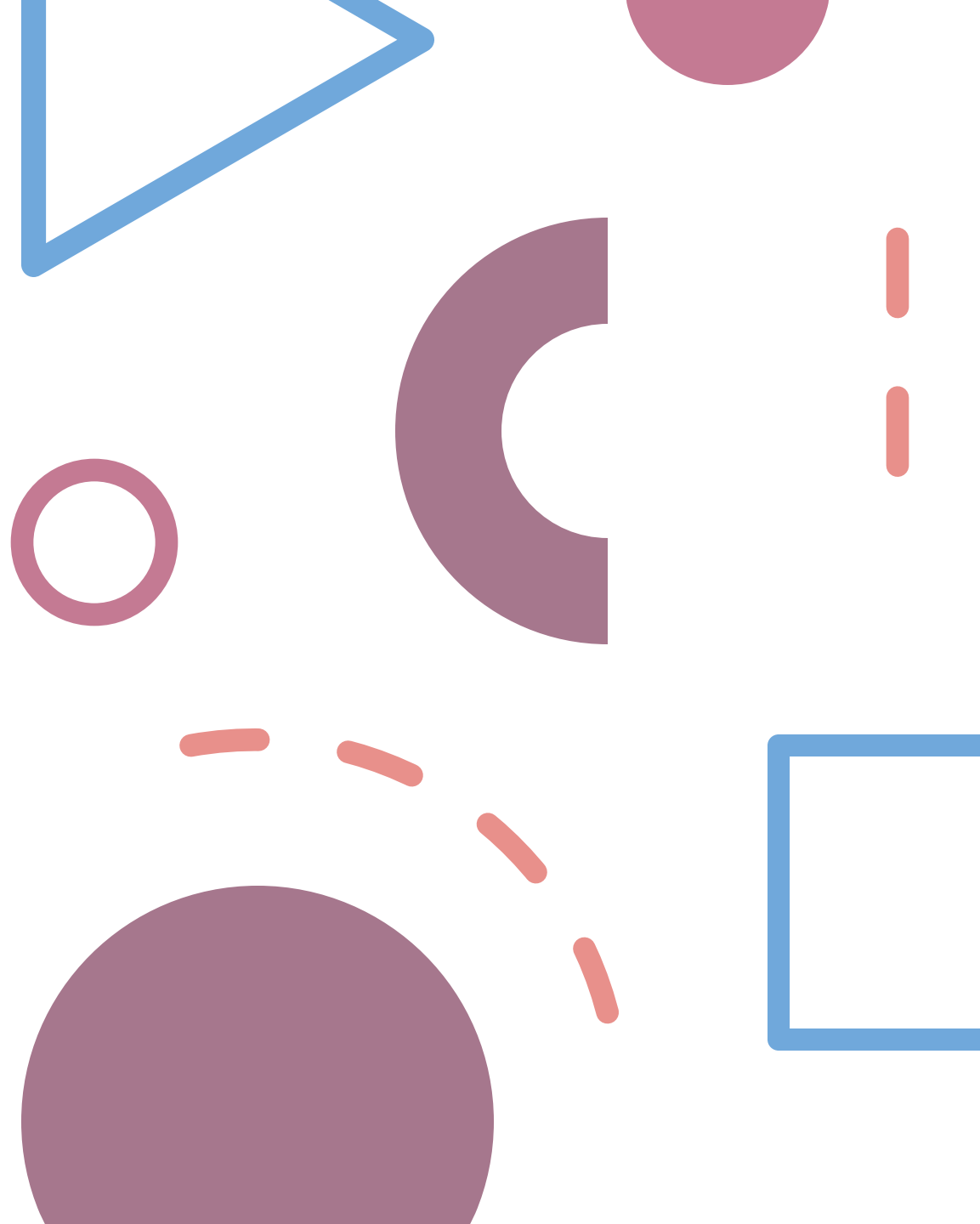


# Spaß mit Flaggen

... und andere queere  
Begrifflichkeiten

# Gliederung

- Begrifflichkeiten 101
- Formen von Anziehung
- Spaß mit Flaggen
  - Sexuelle/romantische Orientierungen
  - Gender 101
- Quellen



# Begrifflichkeiten 101

... was ist queer, wer ist cis\*, in  
welchem Zusammenhang man  
"endo" sagt, etc.

# Begrifflichkeiten 101

## Queer

- Sammelbegriff für alle Identitäten, die nicht heterosexuell/-romantisch, cis\*-, oder endo\*geschlechtlich sind

## Heterosexuell/-romantisch

- Sexuelle und/oder romantische Anziehung zu gegengeschlechtlichen Personen

## Cis\*geschlechtlich

- Gefühl der Zugehörigkeit zu dem Geschlecht, das Mensch bei der Geburt zugewiesen wurde

## Endo\*geschlechtlich

- Aufweisen von Geschlechtsorganen, die eindeutig dem weiblichen oder männlichen Geschlecht zugeordnet werden können

# Begrifflichkeiten 101

- Sex
  - Achtung, Teekesselchen: Meint sowohl das "biologische" Geschlecht, als auch den GV (letzteres im Vortrag nicht so relevant)
- Gender
  - Beschreibt das "soziale" Geschlecht, bzw. Das Geschlecht, mit dem sich eine Person identifiziert
- Gender expression
  - Geschlechtsdarstellung, die sich in Kleidung, Verhaltensweisen, Interessen, etc. äußert und die meist mit dem Geschlecht verbunden ist
- Genderqueer/gender nonconforming/nichtbinär
  - Begriffe für Personen, die nicht in das binäre Geschlechtssystem hineinpassen
- Misgendern
  - Eine Person wird (bewusst) dem falschen Geschlecht zugeordnet bzw. Es werden die falschen Pronomen verwendet

# Begrifflichkeiten 101

- Heteronormativität
  - Heterosexualität wird als unhinterfragte Norm in der Gesellschaft vorausgesetzt
- Amatonormativität
  - Annahme, dass alle Menschen sich verlieben bzw. Feste romantische Partnerschaften eingehen möchten
- Cis\*normativität
  - Cis\*geschlechtlichkeit wird allgemein als geltende Norm angenommen
- F(L)INTA\*
  - Meint alle Personen, die nicht endo\*cis\*-männlich sind (Frauen, Lesben, inter\*, nichtbinär, trans\*, a\_gender)
- TIN\*
  - Trans\*, inter\*, nichtbinär

# Begrifflichkeiten 101

- Ally
  - Person, die nicht zur queeren Community gehört, diese jedoch unterstützt
- Allo-
  - Vorsilbe für sexuelle und romantische Orientierungen. Gegenteil von a\_sexuell/a\_romantisch
- Gender dysphoria
  - Inkongruenz zwischen dem bei Geburt zugewiesenen und dem sozialen Geschlecht; geht meist mit einem starken Unwohlsein und anderen Merkmalen einher
- Deadnaming
  - Verwendung des abgelegten Namen einer trans\* oder nichtbinären Person
  - Unabhängig von dem, was auf dem Pass steht: Deadnaming ist kacke, respect people's names and pronouns!

# Formen von Anziehung

... manchmal ist es ein mix and  
match



# Warum sind die Unterschiede wichtig?

Manche Personen erfahren nicht alle Formen von Anziehung (z. B. a\_sexuelle oder a\_romantische Personen)

Die verschiedenen Anziehungsformen müssen nicht immer kongruent sein

- Beispiel: eine Person kann biromantisch, aber a\_sexuell sein



## Physische Formen der Anziehung

### Sexuell

- Gefühle der sexuellen Hingezogenheit/der Wunsch danach, mit einer bestimmten Person Sex zu haben (Achtung: Nicht zu verwechseln mit Libido!)

### Ästhetisch

- Gefühle der Hingezogenheit zum Erscheinungsbild einer Person

### Sensuell

- Wunsch nach sensueller Interaktion mit einer Person, sexuelle Interaktionen nicht mit inbegriffen (z. B. Wunsch nach Berühren, Küssen, Umarmen, Händchen halten etc.)



# Emotionale Formen der Anziehung

## Romantisch

- Gefühle der Verliebtheit bzw. Der Wunsch nach einer festen romantischen Partnerschaft

## Platonisch


- Starker Wunsch nach einer tiefen Freundschaft mit einer Person und die Bereitschaft, diese langfristig zu pflegen

## Queerplatonisch

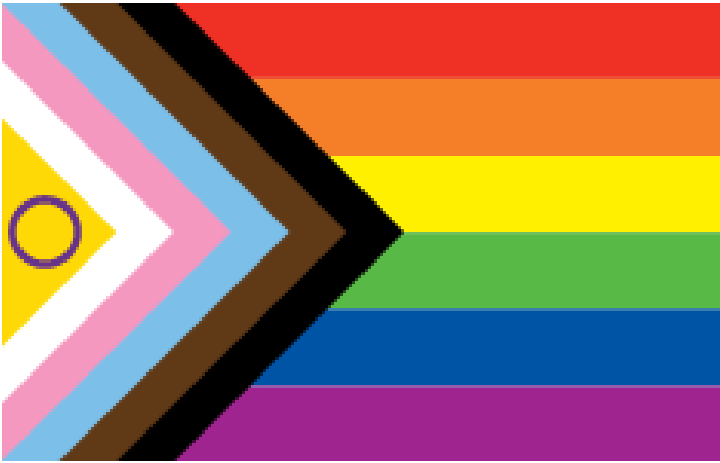
- Tiefe, nicht-romantische Anziehung, die über die platonische Anziehung hinausgeht und meist den Wunsch nach einer festen nicht-romantischen Partnerschaft inkludiert

## Alterous

- Form der emotionalen Zuneigung und Wunsch nach emotionaler Intimität, nicht zwingend romantisch/platonisch



# Spaß mit Flaggen



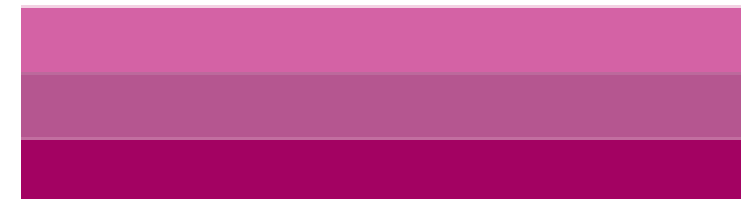
## Progress-Pride Flag

- Inkludiert trans\* und inter\* sowie BIPOC Personen

Von oben nach unten: rot, orange, gelb, grün, blau, lila; im Dreieck von links nach rechts: gelb mit lila Kreis, weiß, pink, blau, braun, schwarz

## Lesbisch

- Frauen, die sich ausschließlich/in erster Linie zu Frauen hingezogen fühlen



Von oben nach unten: drei Orangetöne, weiß, drei Pinktöne

## Schwul

- Männer, die sich ausschließlich/in erster Linie zu Männern hingezogen fühlen



Von oben nach unten: drei Grüntöne, weiß, drei Blautöne

## Bisexuell

- Anziehung zu mehr als einem Geschlecht, meist mit Präferenz



Von oben nach unten: pink, lila, blau



Von oben nach unten: pink, gelb, blau

## Pansexuell

- Anziehung zu Personen unabhängig von ihrem Geschlecht;  
Selbstbezeichnung als "genderblind"

## Asexuell

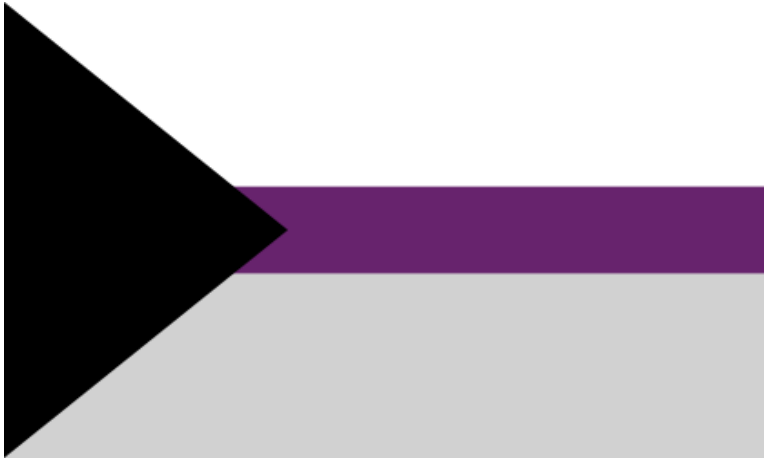
- Wenig bis keine sexuelle Anziehung zu Personen unabhängig von ihrem Geschlecht



Von oben nach unten: schwarz, grau, weiß, lila

## Demisexuell

- Sexuelle Anziehung wird nur erlebt, wenn vorher eine emotionale Bindung zu der Person aufgebaut wurde



Schwarzes Dreieck, Streifen von oben nach unten: weiß, lila, grau

## Greysexuell

- Sexuelle Anziehung wird erlebt, aber nur sehr selten und/oder unter bestimmten Umständen



Von oben nach unten: lila, grau, weiß, grau, lila



## Omnisexuell

- Anziehung zu Personen unabhängig von Geschlecht. Im Gegensatz zu Pansexuellen sehen Omnisexuelle Gender und können daher auch Präferenzen haben



Von oben nach unten: rosa, pink, dunkles lila-schwarz, lila, hellblau

## Polyamorös

- Repräsentiert Personen, die andere Beziehungsformen als Monogamie ausleben (möchten). Meist in Bezug auf mehrere Partnerschaften



Von oben nach unten: hellgrün, dunkelgrün, hellblau, dunkelblau mit einem weißen Herz und Unendlichkeitszeichen



Von oben nach unten: dunkelgrün, hellgrün, weiß, grau, schwarz

## A\_romantisch



Von oben nach unten: grün, grau, weiß, grau, grün

## Greyromantisch



Schwarzes Dreieck, Streifen von oben nach unten: weiß, grün, grau

## Demiromantisch

Definitionen des a\_sexuellen Spektrums lassen sich hier gut im Hinblick auf die romantische Anziehung anwenden.



Von oben nach unten: blau, rosa, weiß, rosa, blau

## Transgender

- Person fühlt sich dem Gegengeschlecht als dem bei der Geburt zugewiesenem zugehörig

## Inter\*sex

- Die Person kann anhand ihrer Geschlechtsorgane nicht eindeutig dem männlichen oder weiblichen Geschlecht zugeordnet werden



Gelb mit lila Kreis in der Mitte



Von oben nach unten: gelb, weiß, lila, schwarz

## Nichtbinär

- Person fühlt sich weder dem männlichen noch dem weiblichen Geschlecht zugehörig. Sammelbegriff für alle weiteren nachfolgenden Geschlechtsidentitäten, die von der Geschlechtsbinarität abweichen

## Genderfluid

- Die Geschlechtsidentität einer Person ändert sich und fluktuiert zwischen verschiedenen Gendern und/oder Expressions



Von oben nach unten: pink, weiß, lila, schwarz, blau

## Demiboy

- Person fühlt sich größtenteils dem männlichen Geschlecht zugehörig, jedoch nicht vollständig



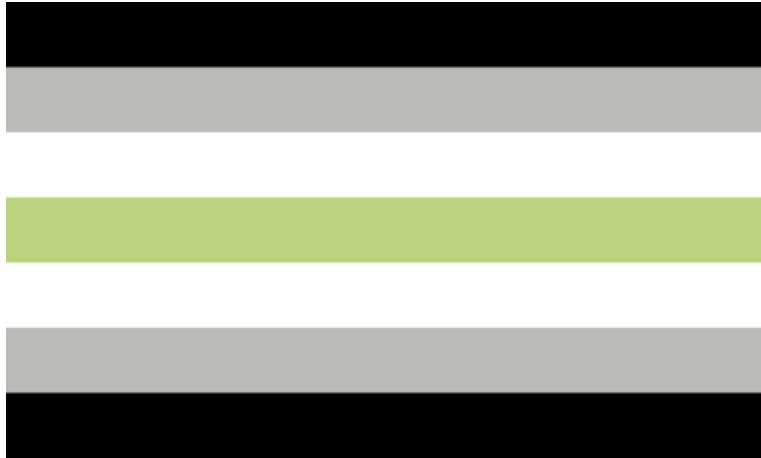
Von oben nach unten: dunkelgrau, hellgrau, blau, weiß, blau, hellgrau, dunkelgrau

## Demigirl

- Person fühlt sich größtenteils dem weiblichen Geschlecht zugehörig, jedoch nicht vollständig



Von oben nach unten: dunkelgrau, hellgrau, rosa, weiß, rosa, hellgrau, dunkelgrau



Von oben nach unten: schwarz, grau, weiß, grün,  
weiß, grau, schwarz

## A\_gender

- Person fühlt sich keinem Geschlecht zugehörig oder empfindet sich als "genderlos"

## Genderqueer

- Alternativer Begriff zu "nichtbinär"



Von oben nach unten: lila, weiß, grün

# Noch Fragen?

Ansonsten: Danke für eure  
Aufmerksamkeit.



## Quellen

- <https://www.pinterest.de/soundcitymedia2/socrates-discovers-knowledge/>
- <https://www.queer-stralsund.de/woerterbuch/>
- <https://abqueer.de/informieren/begriffe/>
- <https://queer-lexikon.net/glossar/>
- <https://www.lgbtqia.wiki/wiki/Attraction>
- <https://queer-lexikon.net/pride-flags/>

